

SOUVENONS NOUS

21

LE PORT

AUTOUR DE L'AMIRAUTÉ

COMMENT C'ÉTAIT

ALGER





Qui ne connait cette vue de ce lieu de nos racines



Dans la darse que nous avons trouvée le faible encombrement des bâtiments se livrant à la course, qui allaient de 150 à 300 tonneaux, permettait d'y abriter, bord à bord, une vingtaine d'entre eux.



La ville dominait directement la mer en assise sur des rochers

« La Santé Maritime » image de temple grec a été construite entre 1830 (5 juillet jour de l'entrée des français dans Alger) et fin 1832, car il figure sur deux plans datés de 1832 (Coll. H.S





Au premier plan, sur les quais du port, la Santé Maritime puis le Sport Nautique et le Club nautique



Lieux d'activité intense des pêcheurs du port face au laboratoire maritime et au Rowing club batis sur la jetée nord

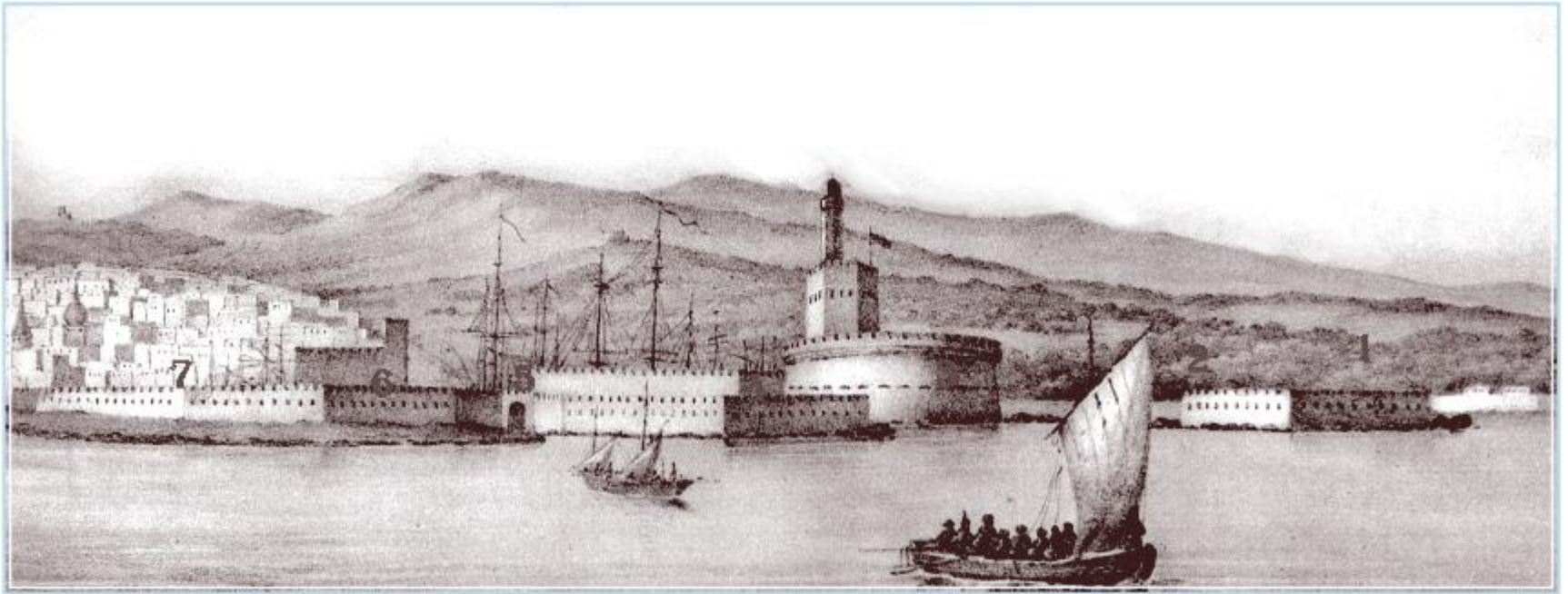


Le Sport Nautique bati en 1901 sur pilotis

Photo DI COSTANZO-ATLAN



Autre organe de loisirs nautiques , le Club Nautique face à la sortie du tunnel venant du Bd Amiral Pierre



Le 14 janvier 1834
le phare du Penon
s'éclaire pour la
première fois
remplacant
le bordj el fanar
des turcs



Phare du Penon



22 ALGER — Le Pont de l'Amirauté.

Edition des Galeries de France, Alger

C'est sous ces arches que l'on débarquait des galères les esclaves prisonniers en Méditerranée



C'était le cœur du bâtiment officiel de l'amirauté



521 ALGER — Le Palais de l'Amirauté (Détail). — LL.

Au-delà des arches le passage devant la fontaine mauresque en mosaïques était obligatoire



Au pied des barquasses en calfatage certain(nes) font trempettes



Photo DI COSTANZO-ATLAN

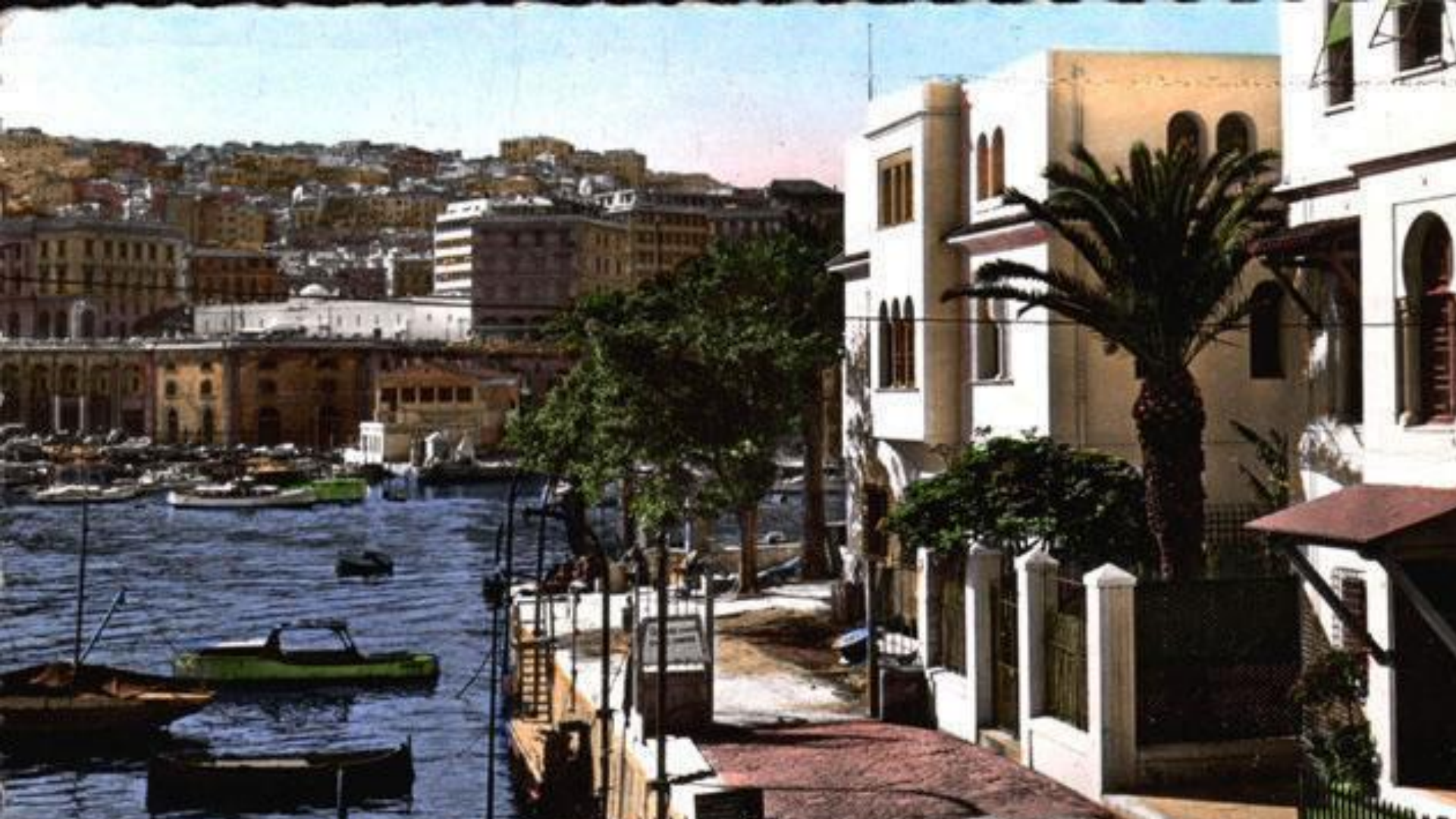
C'est par un tunnel au-delà des zones de calfatage que l'on gagnait la jetée Nord



<http://perso.wtthedoo.fr/bernard.yanis>

LA CIGOGNE

Visible en avion la zone nord de l'amirauté
était militairement interdite



Dans la station maritime d'Alger fondée en 1881 par le Docteur Viguié, le laboratoire maritime de zoologie, les laboratoires et l'aquarium occupent un bâtiment de style arabe dépendant de l'Université

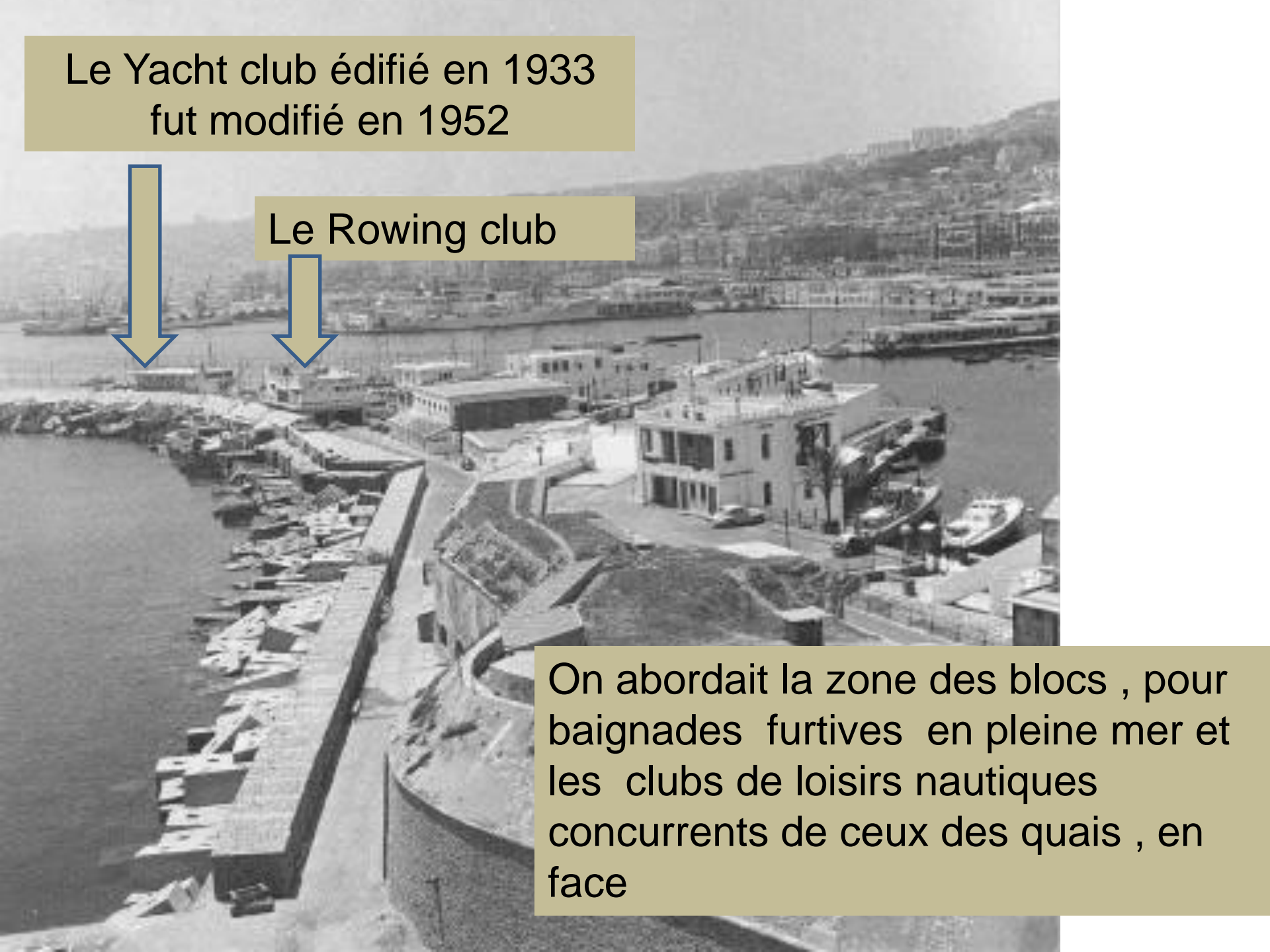


L' utilisation innovante des blocs de béton massif pour créer des [jetées](#) à la mer instituée par l'ingénieur Poirel permit la protection de la jetée ottomane et l'élaboration en particulier de la jétée nord

Le Yacht club édifié en 1933
fut modifié en 1952

Le Rowing club

On abordait la zone des blocs , pour
baignades furtives en pleine mer et
les clubs de loisirs nautiques
concurrents de ceux des quais , en
face





Des terrasses de l'Amirauté la vue sur la ville était somptueuse